

# ПРЕЗЕНТАЦІЯ НАВЧАЛЬНОЇ ДИСЦИПЛІНИ ЕКОЛОГІЯ РОСЛИН ТА ТВАРИН



**Викладач:** доцент кафедри біології, екології  
та методик їх навчання  
**Кратко О.В.**

# Якщо Ви хочете дізнатися:

- Групи рослин та тварин по відношенню до різних факторів навколишнього середовища;
- різні рівні організації життя рослинних та тваринних організмів;
- особливості фітоіндикації та фітомоніторингу;
- основні та другорядні екологічні фактори та їх вплив на рослинні та тваринні організми;
- індикаторні ознаки живих організмів;
- методи проведення моніторингових досліджень;
- основні етапи та методи інтродукції рослин та тварин;
- природно-заповідний фонд України та Тернопільської області, зокрема.

**Тоді запрошую до вивчення навчальної дисципліни  
ЕКОЛОГІЇ РОСЛИН ТА ТВАРИН**

- **Метою** вивчення навчальної дисципліни „Екологія рослин та тварин” є створення у студентів чіткої системи знань про екологію рослин та тварин як одного з основних розділів загальної екології; взаємозв'язки рослинних та тваринних організмів та їх угруповань між собою і з навколишнім середовищем; підходи та конкретні дії у справі раціонального використання рослинних та тваринних ресурсів, їх охорони та збагачення біотичного генофонду.

### **Основними завданнями вивчення дисципліни є:**

- ознайомлення із теоретичними основами екології рослин і тварин;
- дослідження взаємодії між рослинами, тваринами та середовищем в усій їх спадковості та мінливості;
- дослідження взаємозалежності індивідуального та еволюційного розвитку біоти;
- набуття вміння використовувати теоретичні знання для проведення біоіндикації та біомоніторингу;
- ознайомлення з основними етапами та методами інтродукції рослин та тварин;
- ознайомлення з природно-заповідним фондом як основою збереження рослинного світу.





ЩО Ж ЦІКАВОГО ВИ  
ДІЗНАЄТЕСЯ

ПІД ЧАС ВИВЧЕННЯ КУРСУ



?



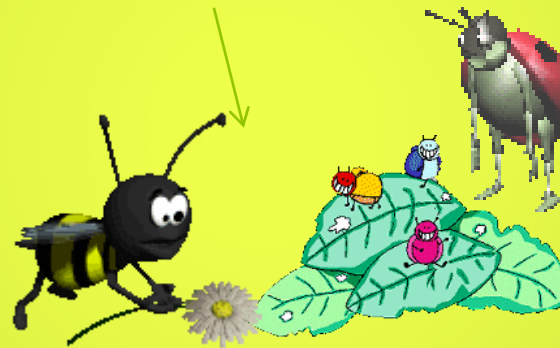
Кожне середовище життя характеризується певною сукупністю умов – екологічних факторів.

Екологічні фактори - це всі чинники довкілля, які впливають на організми та їхні угруповання.

Екологічні фактори

Антропогенні  
(вплив  
людини)

Абіотичні (волога,  
тепло, світло, тиск)



Біотичні( гриби,  
рослини, тварини,  
мікроорганізми)



# Що залежно від рівня теплорегуляції тварин поділяють на:

ТЕПЛОКРОВНИХ



ХОЛОДНОКРОВНИХ



# А по відношенню до світла тварин поділяють на:

## нічні



## денні



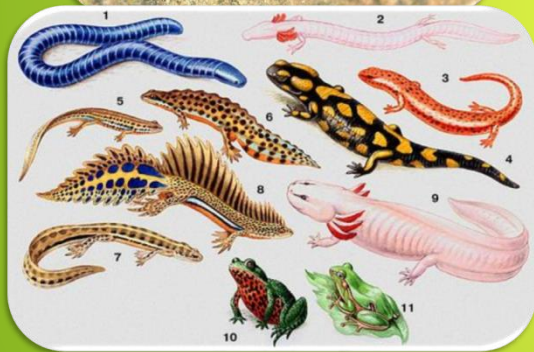
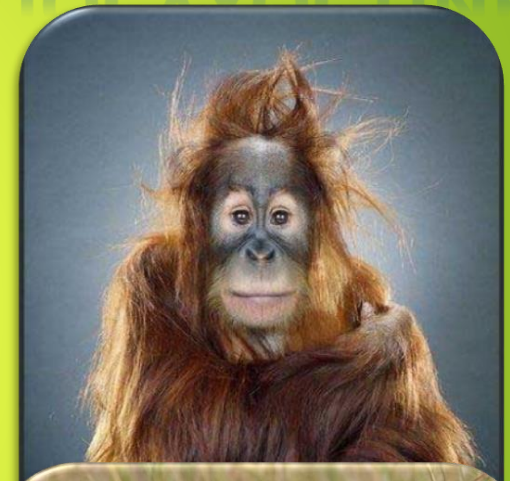
# По відношенню до вологи поділяють

на:

## ВОЛОГОЛЮБНІ

## СУХОЛЮБНІ

## ПОСУХОСТІЙКІ





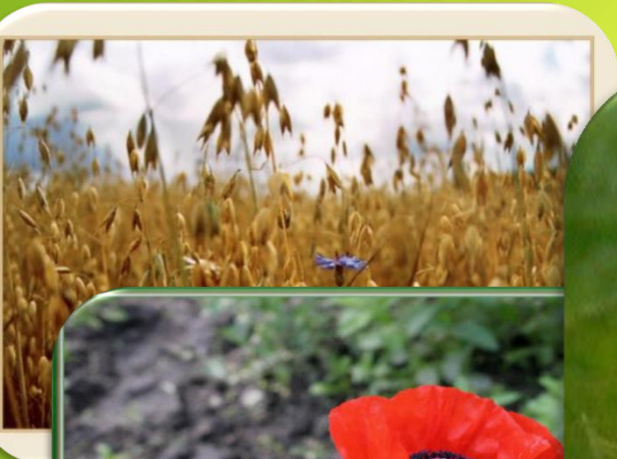
# МЕШКАНЦІВ ВОДОЙМ - ГІДРОБІОНТІВ ПОДІЛЯЮТЬ НА:

нейстони нектони бентоси планктони



# ПО ВІДНОШЕННЮ РОСЛИН ДО ОСВІТЛЕНОСТІ ЇХ ПОДІЛЯЮТЬ НА:

## ГЕЛІОФІТИ



## ФАКУЛЬТАТИВНІ ГЕЛІОФІТИ



## СЦІОФІТИ



**ХОЛОДОСТІЙКІ**

**ЛЬОДОСТІЙКІ**

*МОРОЗОСТІЙКІ*



# Екологічні групи рослин по відношенню

Гідатофіти

ДО ВОЛОГИ

Гідрофіти



# ГИГРОФИТИ



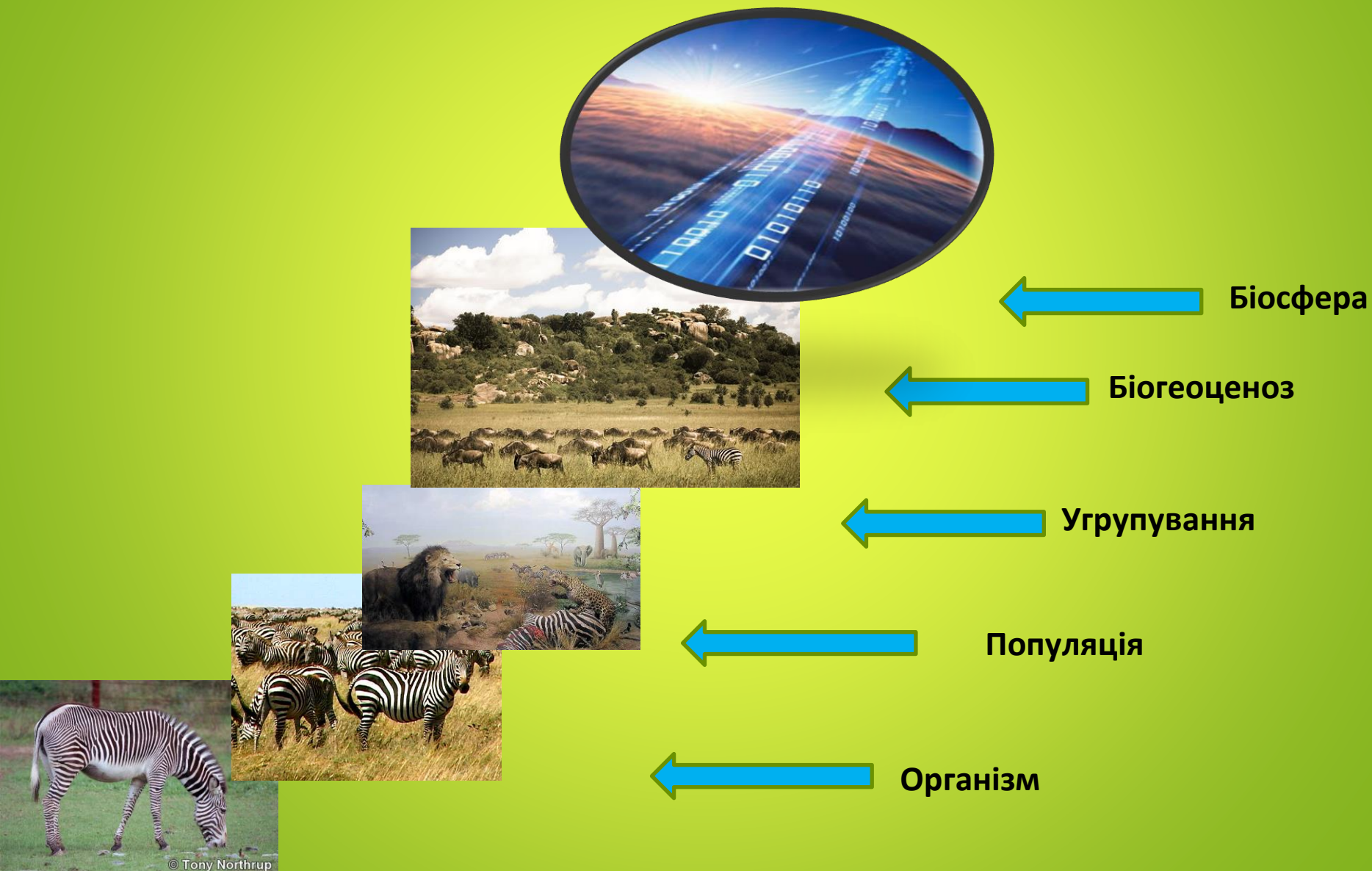
# Ксерофіти



# Мезофіти



# Ознайомитися із рівнями організації живого.



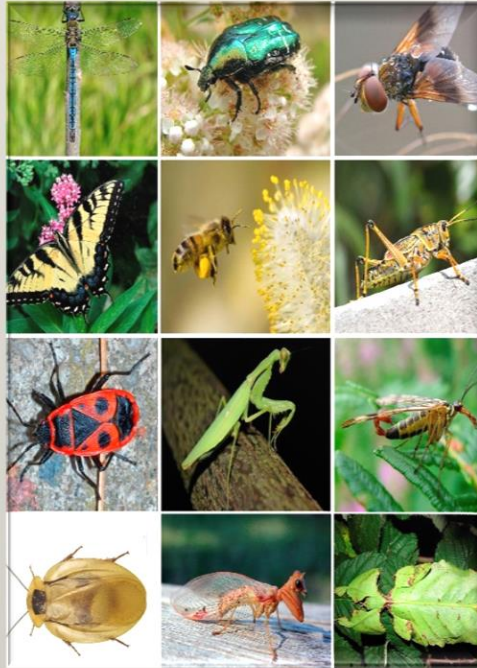


# Вивчемо класифікацію життєвих форм тварин



## Фільтратори –

водяні тварини, які добувають їжу шляхом проціджування великої кількості води, в якій у завислому стані знаходяться планктонні організми та дендрит. Відіграють велику роль в очищенні забруднених водойм.



## Фітофаги –

тварини, їжею яких служать лише рослини.



**Хижак** – тварини м'ясоїди.

# Дізнаєтеся, які рослини називають фітоіндикаторами



Хара



Ульва



Хвоц

# Підсумковий контроль – ЗАЛІК!



І ще багато цікавого...

- До зустрічі на лекційних та практичних заняттях



**Викладач:** доцент кафедри біології,  
екології та методик їх навчання  
**Кратко О.В.**

**Дякую за  
увагу!**

**Чекатиму  
Вас на  
лекціях!**

